



Un bagno con arredi essenziali.
Ma anche nell'ambiente più rigoroso,
il legno regala sempre calore
e sensazione di benessere.
Questo è tutto larice bio.



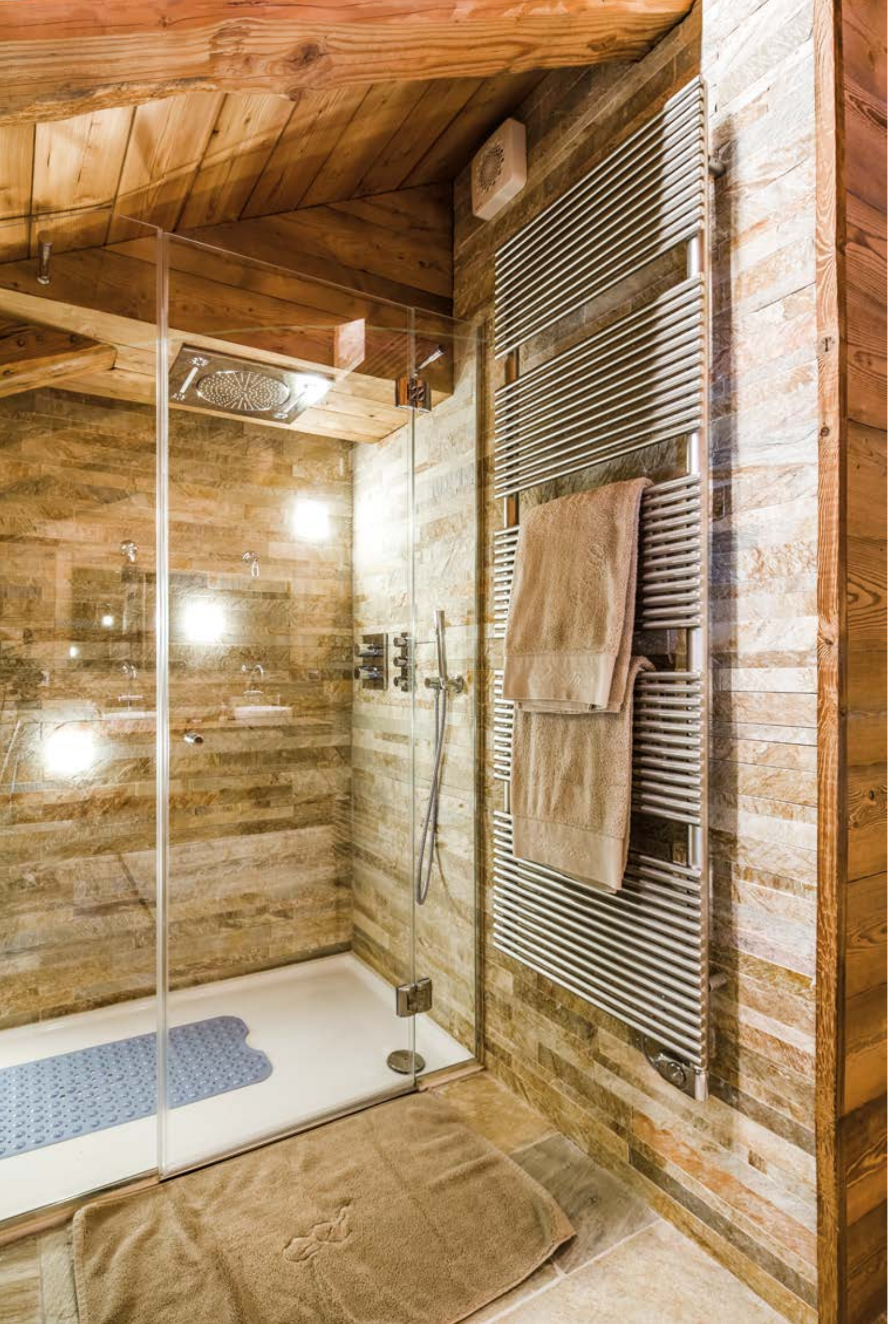
Una meravigliosa casa di montagna, dove gli interni lignei sono stati realizzati dai ragazzi di **Dall'Albero all'Arte** (www.dallalberoallarte.it), giovane e talentuosa azienda artigiana di Roccabruna (CN). Questa dimora, per loro, è stata un'esperienza nuova: «*Ci siamo misurati*

con uno stile lineare e un'essenzialità che non avevamo mai sperimentato. Una bellissima sfida». Sono stati i padroni di casa a richiedere un larice bio e una posa in doghe orizzontali. Obiettivo: il minimalismo assoluto, senza alcun cenno di ornamento. Un fondale essenziale sul quale ogni singolo dettaglio,

dai quadri ai tappeti, dai sanitari ai minimi arredi dei bagni, si staglia con risalto incredibile. Il larice bio è un'essenza molto stabile e omogenea. «*Al contrario del vecchio legno di recupero, che impone scarti e ritagli, il larice bio si utilizza senza sprechi. È un legno nuovo cotto e abbronzato*».

Minimalismo alpino

Senza civetterie, per esaltare la purezza delle geometrie
Siamo a Limone Piemonte (CN)



Il bagno che presentiamo conquista per l'ampiezza, amplificata dalle fonti luminose. La luce esalta il minimalismo geometrico: la perfezione del cerchio nel doppio lavamani, l'orizzontalità dei rivestimenti, la linearità e l'inclinazione delle travi sul soffitto, la spiccata verticalità del pilastro centrale che pare voglia

“allargare” la stanza anche verso l'alto. Non dimentichiamo che pavimenti e rivestimenti di legno rendono gli ambienti sempre più caldi e accoglienti, piacevoli anche al tatto. La sensazione di benessere dovuta al colore del materiale è immediata e la percepiamo anche in questo ambito così austero.

Nel box doccia, chiuso da una vetrata, una curiosità: il soffione della doccia è alloggiato in un finto trave. Sempre all'insegna della purezza *minimal*, il riscaldamento è a pavimento e anche i quadri idraulici ed elettrici sono occultati. Unica “concessione” a vista: il termostato incassato nella boiserie.

